



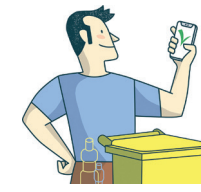
An sämtliche Haushalte in Bernbeuren, Burggen, Rottenbuch, Böbing, Steingaden, Prem, Wildsteig

Abfuhr-Termine 2025 für

Restmüll **Biomüll** **siehe Rückseite:**
Leichtverpackung **Altpapier** **Giftmobil**

**Besondere Abfuhr-
Änderungen vor
Ostern +
Weihnachten
beachten!**

Die Blaue Tonne wird voraussichtl. im Oktober
eingeführt. Daher sind die Termine für Altpapier
nicht bis Jahresende angegeben.
Informationen zur Einführung finden Sie hier:
www.eva-abfallentsorgung.de



EVA app
weilheim-schongau

Tonnen und Säcke müssen
am Abfuhrtag
ab 6.00 Uhr bereitstehen.

Die Tonnen müssen
vollständig geschlossen sein.

Reklamationen zur Müllabfuhr:
Telefon 08868-1801-70 oder
E-Mail: reklamation@ob-rec.de

Abfallberatung:
Telefon 08868-1801-80 oder
0881-40803



Service-Center

Schulferien

Januar	Februar	März	April	Mai	Juni	Juli	August	September	Oktober	November	Dezember
Mi 1 ¹ Neujahr	Sa 1	Sa 1 ⁹	Di 1 1 2 ⁶	Do 1 Tag der Arbeit	So 1	Di 1 7 8 3 4	Fr 1 1 3	Mo 1 1 3 ³⁶	Mi 1 5 6 7	Sa 1 Allerheiligen	Mo 1 ⁴⁹
Do 2 2 4 5 6	So 2	So 2	Mi 2 5 6 7 8 9	Fr 2 8 9 ⁷	Mo 2 2 4 ²³	Mi 2 2 4 5 6	Sa 2	Di 2 1 2	Do 2 8 9	So 2	Di 2 7 8 3 4
Fr 3 ⁹	Mo 3 ⁵ ⁶	Mo 3 ⁵ ¹⁰ Rosenm.	Do 3 8 9 ⁷	Sa 3 ⁹	Di 3 7 8 3 4	Do 3 ⁹	So 3	Mi 3 5 6 7	Fr 3 Tag d. dt. Einheit	Mo 3 ⁴⁵	Mi 3 2 4 5 6
Sa 4 1 3 ⁹	Di 4 1 2 ⁶	Di 4 1 2 ⁶ ¹⁰ Weibachtz.	Fr 4	So 4	Mi 4 2 4 5 6	Fr 4 1 3	Mo 4 1 3 ³²	Do 4 8 9	Sa 4	Di 4 7 8 3 4	Do 4 ⁹
So 5	Mi 5 5 6 7 8 9	Mi 5 5 6 7 8 9	Sa 5 ⁵	Mo 5 2 4 ¹⁹	Do 5 ⁹	Sa 5 ⁹	Di 5 1 2	Fr 5	So 5	Mi 5 2 4 5 6	Fr 5 1 3
Mo 6 Hl. Drei Könige ²	Do 6 8 9 ⁷	Do 6 8 9 ⁷	So 6	Di 6 7 8 3 4	Fr 6 1 3	So 6	Mi 6 5 6 7	Sa 6 ⁹	Mo 6 ⁴¹	Do 6 ⁹	Sa 6
Di 7 ⁵	Fr 7	Fr 7	Mo 7 2 4 ¹⁵	Mi 7 2 4 5 6	Sa 7 ⁵	Mo 7 1 3 ²⁸	Do 7 8 9	So 7	Di 7 7 8 3 4	Fr 7 1 3	So 7
Mi 8 1 2 ⁶	Sa 8 ⁵	Sa 8 ¹	Di 8 7 8 3 4	Do 8 ⁹	So 8 Pfingsten	Di 8 1 2	Fr 8	Mo 8 ³⁷	Mi 8 2 4 5 6	Sa 8	Mo 8 ⁵ ⁵⁰
Do 9 5 6 7 8 9	So 9	So 9	Mi 9 2 4 5 6	Fr 9 1 3	Mo 9 Pfingsten ²⁴	Mi 9 5 6 7	Sa 9 ⁵	Di 9 7 8 3 4	Do 9 ⁹	So 9	Di 9 1 2 ⁶
Fr 10 8 9 ⁷	Mo 10 2 4 ⁷	Mo 10 2 4 ¹¹	Do 10 ⁹	Sa 10 ¹	Di 10 1 3	Do 10 8 9	So 10	Mi 10 2 4 5 6	Fr 10 1 3	Mo 10 ⁵ ⁴⁶	Mi 10 5 6 7 8 9
Sa 11 ¹	Di 11 7 8 3 4	Di 11 7 8 3 4 1 R	Fr 11 1 3	So 11	Mi 11 1 2	Fr 11	Mo 11 ³³	Do 11 ⁹	Sa 11	Di 11 1 2 ⁶	Do 11 8 9 ⁷
So 12	Mi 12 2 4 5 6	Mi 12 2 4 5 6 A	Sa 12 1 3	Mo 12 1 3 ²⁰	Do 12 5 6 7	Sa 12	Di 12 7 8 3 4	Fr 12 1 3	So 12	Mi 12 5 6 7 8 9	Fr 12
Mo 13 2 4 ³	Do 13 ⁹	Do 13 ⁹	So 13	Di 13 1 2	Fr 13 8 9	So 13	Mi 13 2 4 5 6	Sa 13	Mo 13 ⁵ ⁴²	Do 13 8 9 ⁷	Sa 13
Di 14 7 8 3 4	Fr 14 1 3	Fr 14 1 3	Mo 14 1 2 ¹⁶	Mi 14 5 6 7	Sa 14	Mo 14 ²⁹	Do 14 ⁹	So 14	Di 14 1 2 ⁶	Fr 14 Gift.AEZ	So 14
Mi 15 2 4 5 6	Sa 15	Sa 15	Di 15 5 6 7	Do 15 8 9	So 15	Di 15 7 8 3 4	Fr 15 Mariä Himmelf.	Mo 15 ⁵ ³⁸	Mi 15 5 6 7 8 9	Sa 15	Mo 15 2 4 ⁵¹
Do 16 ⁹	So 16	So 16	Mi 16 8 9	Fr 16 Gift.AEZ	Mo 16 ²⁵	Mi 16 2 4 5 6	Sa 16 1 3	Di 16 1 2 ⁶ 1 R	Do 16 8 9 ⁷	So 16	Di 16 7 8 3 4
Fr 17 1 3	Mo 17 1 3 ⁸	Mo 17 1 3 ¹²	Do 17	Sa 17	Di 17 7 8 3 4	Do 17 ⁹	So 17	Mi 17 5 6 7 8 9 A	Fr 17	Mo 17 2 4 ⁴⁷	Mi 17 2 4 5 6
Sa 18 ⁵	Di 18 1 2	Di 18 1 2	Fr 18 Karfreitag	So 18	Mi 18 2 4 5 6	Fr 18 1 3	Mo 18 ⁵ ³⁴	Do 18 8 9 ⁷	Sa 18	Di 18 7 8 3 4	Do 18 ⁹
So 19	Mi 19 5 6 7	Mi 19 5 6 7	Sa 19 WH + Grünguts.zu!	Mo 19 ²¹	Do 19 Fronleichnam	Sa 19 ¹	Di 19 1 2 ⁶	Fr 19	So 19	Mi 19 2 4 5 6	Fr 19 1 3
Mo 20 1 3 ⁴	Do 20 8 9	Do 20 8 9	So 20 Ostern	Di 20 7 8 3 4	Fr 20 ⁹	So 20	Mi 20 5 6 7 8 9	Sa 20 1 R 4 5	Mo 20 2 4 ⁴³	Do 20 ⁹	Sa 20 1 3
Di 21 1 2	Fr 21	Fr 21	Mo 21 Ostern ¹⁷	Mi 21 2 4 5 6	Sa 21 7 1 3	Mo 21 ⁵ ³⁰	Do 21 8 9 ⁷	So 21	Di 21 7 8 3 4	Fr 21 1 3	So 21
Mi 22 5 6 7	Sa 22 R 7 8	Sa 22 ⁵	Di 22	Do 22 ⁹	So 22	Di 22 1 2 ⁶	Fr 22	Mo 22 2 4 ³⁹	Mi 22 2 4 5 6	Sa 22	Mo 22 1 2 ⁵²
Do 23 8 9	So 23	So 23	Mi 23 7 8 3 4	Fr 23 1 3	Mo 23 ⁵ ²⁶	Mi 23 5 6 7 8 9	Sa 23 7 8	Di 23 7 8 3 4	Do 23 ⁹	So 23	Di 23 5 6 7
Fr 24	Mo 24 ⁹	Mo 24 ¹³	Do 24 2 4 5 6	Sa 24 ⁵	Di 24 1 2 ⁶	Do 24 8 9 ⁷	So 24	Mi 24 2 4 5 6	Fr 24 1 3	Mo 24 1 3 ⁴⁸	Mi 24 8 9 ^{WH zu!}
Sa 25 R 4	Di 25 7 8 3 4	Di 25 7 8 3 4	Fr 25 ⁹	So 25	Mi 25 5 6 7 8 9	Fr 25	Mo 25 2 4 ³⁵	Do 25 ⁹	Sa 25	Di 25 1 2	Do 25 Weihnachten
So 26	Mi 26 2 4 5 6	Mi 26 2 4 5 6	Sa 26 R 7 8 1 3	Mo 26 ⁵ ²²	Do 26 8 9 ⁷	Sa 26 R 4 5	Di 26 7 8 3 4	Fr 26 1 3	So 26	Mi 26 5 6 7	Fr 26 Weihnachten
Mo 27 ⁵	Do 27 ⁹	Do 27 ⁹	So 27	Di 27 1 2 ⁶	Fr 27	So 27	Mi 27 2 4 5 6	Sa 27	Mo 27 1 3 ⁴⁴	Do 27 8 9	Sa 27
Di 28 7 8 3 4	Fr 28 1 3	Fr 28 1 3	Mo 28 ⁵ ¹⁸	Mi 28 5 6 7 8 9	Sa 28 R 8	Mo 28 2 4 ³¹	Do 28 ⁹	So 28	Di 28 1 2	Fr 28	So 28
Mi 29 2 4 5 6		Sa 29 R 4	Di 29 1 2 ⁶	Do 29 Chr. Himmelfahrt	So 29	Di 29 7 8 3 4	Fr 29 1 3	Mo 29 1 3 ⁴⁰	Mi 29 5 6 7	Sa 29	Mo 29 ¹
Do 30 ⁹		So 30	Mi 30 5 6 7 8 9	Fr 30 8 9 ⁷	Mo 30 2 4 ²⁷	Mi 30 2 4 5 6	Sa 30 R	Di 30 1 2	Do 30 8 9	So 30	Di 30 7 8 3 4
Fr 31 1 3		Mo 31 ⁵ ¹⁴		Sa 31 R 4		Do 31 ⁹	So 31		Fr 31		Mi 31 2 4 5 6 ^{WH zu!}

Einteilung der Abfuhrbezirke

	Biomüll	Restmüll	Leichtverpackung (Gelber Sack)	Altpapier	Mobile Schadstoffsammlung (Giftmobil) Beachten Sie bitte die Informationen und Annahmebedingungen unten!
Böbing	1	1	1	1	1 Böbing, Bauhof , Thalmühlweg 30 Di. 11.03. / 16.09. 09.00 - 09.45 Uhr
Rottenbuch	2	2	2	R	R Rottenbuch , Postplatz Di. 11.03. / 16.09. 11.15 - 12.00 Uhr
Unterer Klosterhof	1	1	1	R	
Schönberg	3	3	3	R	R Schönberg, vor der Kirche Di. 11.03. / 16.09. 10.15 - 10.45 Uhr
Wildsteig	4	4	4	4	A Wildsteig, Gemeinde , Kirchbergstr. 20 a Mi. 12.03. / 17.09. 15.50 - 16.35 Uhr
Prem	5	5	5	5	A Prem, Feuerwehr , Schongauer Str. 9 Mi. 12.03. / 17.09. 12.05 - 12.50 Uhr
Steingaden	6	6	6	S	A Steingaden, Bauhof , Krumbachstr. 11 Mi. 12.03. / 17.09. 14.05 - 15.20 Uhr
Boschach, Engen, Ober-/Unteregen	5	5	5	S	
Lauterbach, Staltannen, Itgen	5	5	5	S	
Steingädele, Urspring, Vordergründl	5	5	5	S	
Bernbeuren	7	7	7	7	A Bernbeuren, Sportplatz , Am Sportplatz 16 Mi. 12.03. / 17.09. 10.20 - 11.35 Uhr
Burggen	8	8	8	8	A Burggen, Alte Waage , Füssener Str. 22 Mi. 12.03. / 17.09. 09.00 - 10.00 Uhr
Tannenberg	9	9	9	9	

Hinweise und Annahmebedingungen zur mobilen Schadstoffsammlung („Giftmobil“)

Sie können schadstoffhaltige Abfälle kostenlos in haushaltsüblichen Mengen abgeben. Die Schadstoffe werden nur unvermischt (z.B. Batterien und Medikamente in getrennten Beuteln) und in geschlossenen Behältern vom Personal angenommen. Stellen Sie keine Schadstoffe unbeaufsichtigt ab!

Das Personal kann die Annahme ablehnen, wenn die Ladekapazitäten nicht ausreichen.

Folgende Abfälle werden in haushaltsüblichen Mengen angenommen: Altmedikamente (möglichst ohne Schachteln), alkohol- oder lösemittelhaltige Kosmetika, lösemittelhaltige Farben / Lacke (nur flüssig), Gerätebatterien, Akkus (< 500 Gramm), max. 2 Autobatterien je Anlieferer, max. 5 Weidezaunbatterien je Anlieferer, max. 5 ltr. Altöl je Anlieferer, ölhaltige Leergebinde, Ölfilter, Öllumpen, Kleinkondensatoren, Leuchtstoffröhren, LED`s, Energiesparlampen, Spraydosen, Kühlflüssigkeit, Bremsflüssigkeit, Pflanzenschutzmittel, Düngemittelreste, Chemikalien, Fotochemikalien, Säuren, Laugen, scharfe Reinigungsmittel, Polituren, Quecksilber (Thermometer, Knopfzellen), Beizen, Holzschutzmittel.

Bei der mobilen Schadstoffsammlung werden nicht angenommen: eingetrocknete Farben / Lacke, Wand- oder Dispersionsfarben (weil lösemittelfrei), Glühbirnen, Halogenlampen, Tierkadaver, Altreifen, Munition, Spreng- oder Feuerwerkskörper, Feuerlöscher, Eternit, Asbest, Elektrogeräte, Akkus > 500 Gramm.

Werfen Sie keine Schadstoffe, wie z.B. Batterien oder Energiesparlampen, in die Restmülltonne oder in die Wertstoffbehälter!

Besonders Li-Ionen-Akkus sind brandgefährlich und müssen zum Giftmobil oder zu den Wertstoffhöfen! Akkus von E-Bikes geben Sie bitte im Fahrradfachhandel ab.

Alle Wertstoffhöfe nehmen kleine Batterien, Energiesparlampen, Leuchtstoffröhren, Medikamente an.

Informationen zur Müllabfuhr

Mülltonnen und Säcke müssen ab 6.00 Uhr am Abfuhrtag bereitstehen. Die Tonnen müssen **vollständig** geschlossen sein!

Werden die Sammelfahrzeuge z. B. durch Baumaßnahmen, Sperrungen oder parkende Fahrzeuge behindert, sind die Behältnisse an der nächsten für die Müllfahrzeuge ohne Schwierigkeiten erreichbaren öffentlichen Straße bereitzustellen.

Das gilt auch im Winter, wenn Straßen durch Schneehäufen zu schmal werden.

Die BlaueTonne für Altpapier ...

... löst im Herbst den Grauen Sack ab. Sie ist kostenlos. Informationen zur Einführung finden Sie hier: www.eva-abfallentsorgung.de

Alles Altpapier muss **in** die Tonnen. Zeitungen bitte lose einwerfen. Kartons sollten vorher zerkleinert /gefaltet werden. Graue Altpapier-Säcke und neben der Tonne bereitgestellte Kartons werden nicht mitgenommen.

Die Blaue Tonne muss am Abfuhrtermin ab 6.00 Uhr bereitstehen. Werfen Sie keine Plastiksäcke in die Blaue Tonne. Altpapier und Kartons können auch an den Wertstoffhöfen kostenlos abgegeben werden.

Weitere Termine in der Nähe

AEZ Abfallentsorgungszentrum (AEZ) Erbschwang, An der Kreuzstr. 100, Ingenried
Fr. 16.05. / 14.11. 09.00 - 12.00 Uhr

Peiting, Eisstadion
Parkplatz Föhrenstraße
Fr. 11.04. / 25.07. 13.00 - 15.30 Uhr

Schongau, Volksfestplatz
Lechuferstraße
Fr. 11.04. / 25.07. 09.00 - 11.45 Uhr